

# 55 BirchStreet

„Let's talk Platform“

Hamburg, September 2020



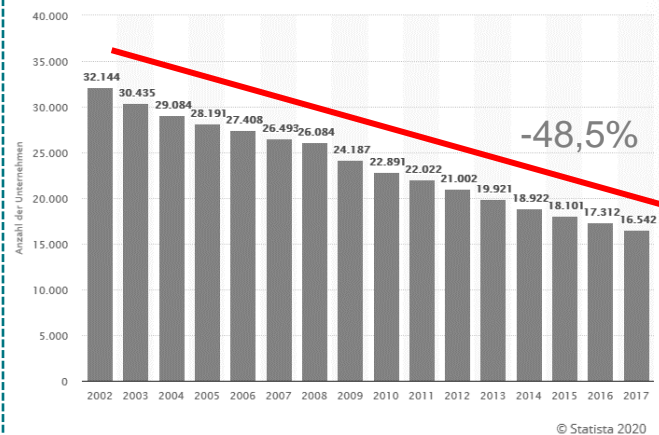
A hand holding a credit card and another hand holding a paper shopping bag, symbolizing online commerce. The background is a light gray gradient with faint silhouettes of computer monitors on either side.

**Was macht Plattformen aus  
und wie können Sie damit  
wachsen?**

# Die Marktentwicklung drängt Anbieter in ein Direktgeschäft. Beispiel Modehandel

## Rückgang an Stationärkunden

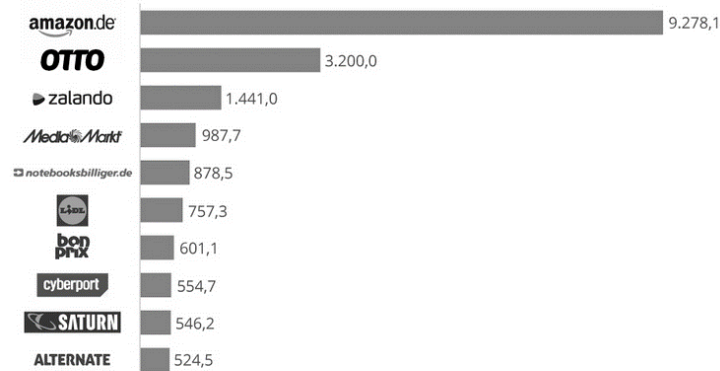
Anzahl der Unternehmen im Einzelhandel mit Bekleidung in DE 2002 bis 2017



- # Zwischen 2002 und 2017 ist die Zahl der Einzelhandelsgeschäfte um 48,5% zurückgegangen, bei **gleichbleibender Tendenz**.
- # Hinzu kommt der Corona-Effekt (siehe Folgeseite), mit „akuten“ Aus-wirkungen auf Shoppingverhalten.

## Zunehmende Konzentration

Die in DE erwirtschafteten Umsätze der Top 10 Online-Shops in Deutschland in 2018 (in Mio. EUR)



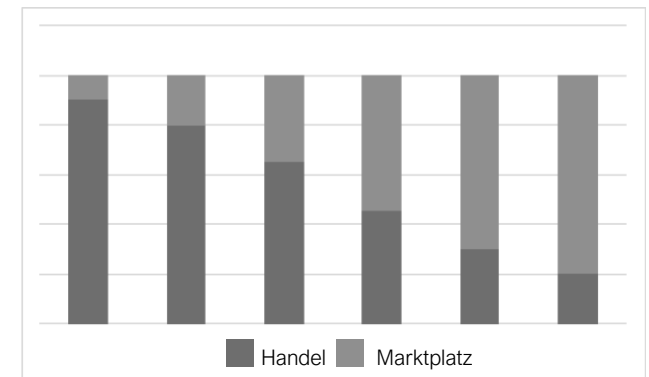
\* Umsatzangaben beruhen überwiegend auf Statista-Hochrechnungen

Quelle: Statista/EHI - E-Commerce Markt Deutschland 2019

- # Fast 14 Mrd. Euro Umsatz erzielen allein die Top 3 gemeinsam: das ist annähernd so viel wie die Shops auf den Rängen 4 bis 100 zusammen.
- # Fazit → Die neuen **bedeutsamen Absatzkanäle** für Marken sind die **großen Plattformen**.

## Wachstum über Direktgeschäft

Verhältnisentwicklung Handel und Marktplatz – Symbolbild

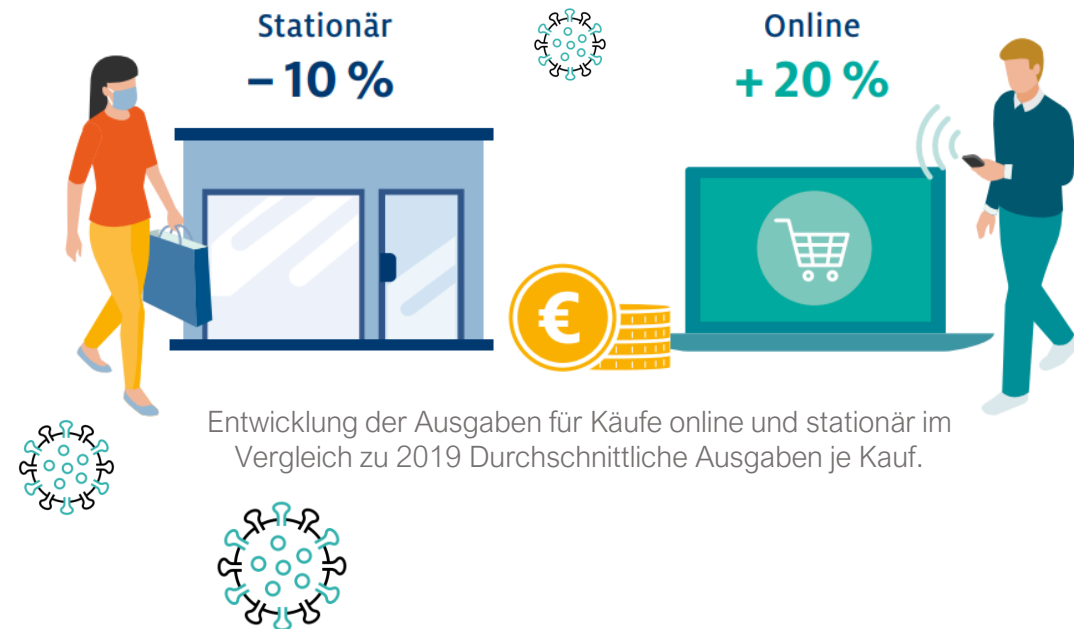


- # Anbieter wie Amazon oder OTTO können signifikantes Wachstumspotential nur **über direkte Anbindungen von Herstellern und Händlern** generieren.
- # So entstehen auch **Chancen für Hersteller und Marken**, mit den Plattformen zu **wachsen!**

# Die Corona Pandemie bringt nachhaltige Veränderungen mit sich – auch im Handel.

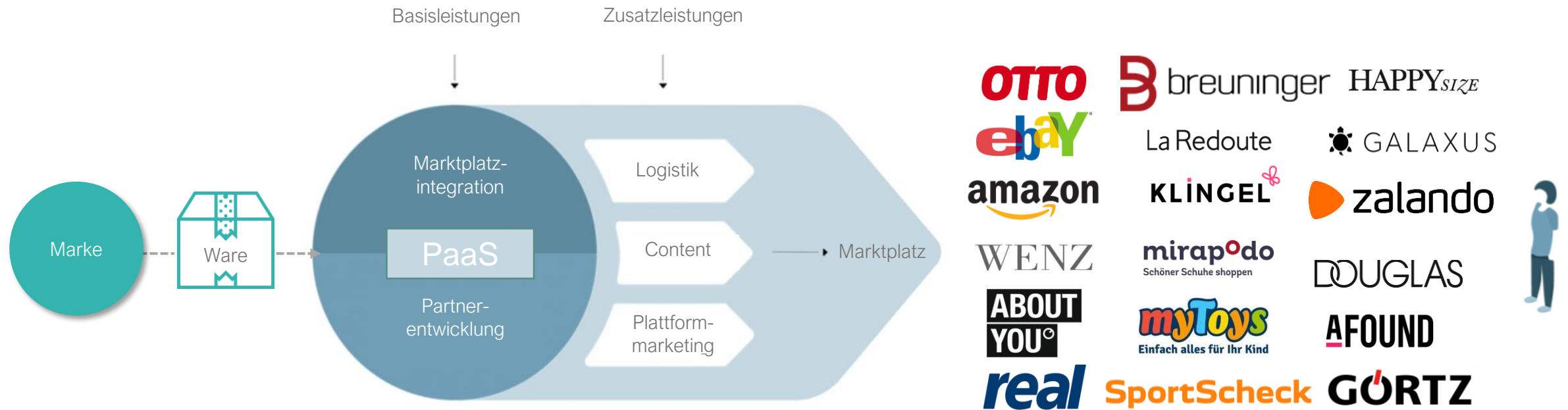
Die Kunden steigen vom stationären “Shoppern“ auf den Online Handel um. Anbieter stehen vor der Herausforderung, sich dahingehend bestmöglich aufzustellen – möglichst schnell.

- ⚡ „Wir gehen davon aus, dass der Einzelhandel in Deutschland einen Umsatzrückgang von 60 Milliarden Euro erleiden wird.“ (Forrester)
- ⚡ Firmen wie Tom Tailor, Victoria Secret und Vapiano melden Insolvenz an.
- ⚡ Umsatzrückgang und Verluste in Millionenhöhe bei Adidas und Nike zeigen, dass auch „die Großen“ mit dem Thema kämpfen.
- 🚀 Die Corona-Krise beschleunigt die Digitalisierung von Prozessen, die bereits im Wandel waren.
- 🚀 Neue Technologien haben in der Krisensituation ihre Stärken bewiesen. Starke Marken bilden dabei Ankerpunkte.
- 🚀 „Aus Touch Points werden Trust Points.“ (zukunftsinstitut) Marken, die sich dieser neuen Verpflichtung stellen, und zudem neue Technologien einsetzen werden in der Wirtschaft nach Corona erfolgreicher denn je sein.



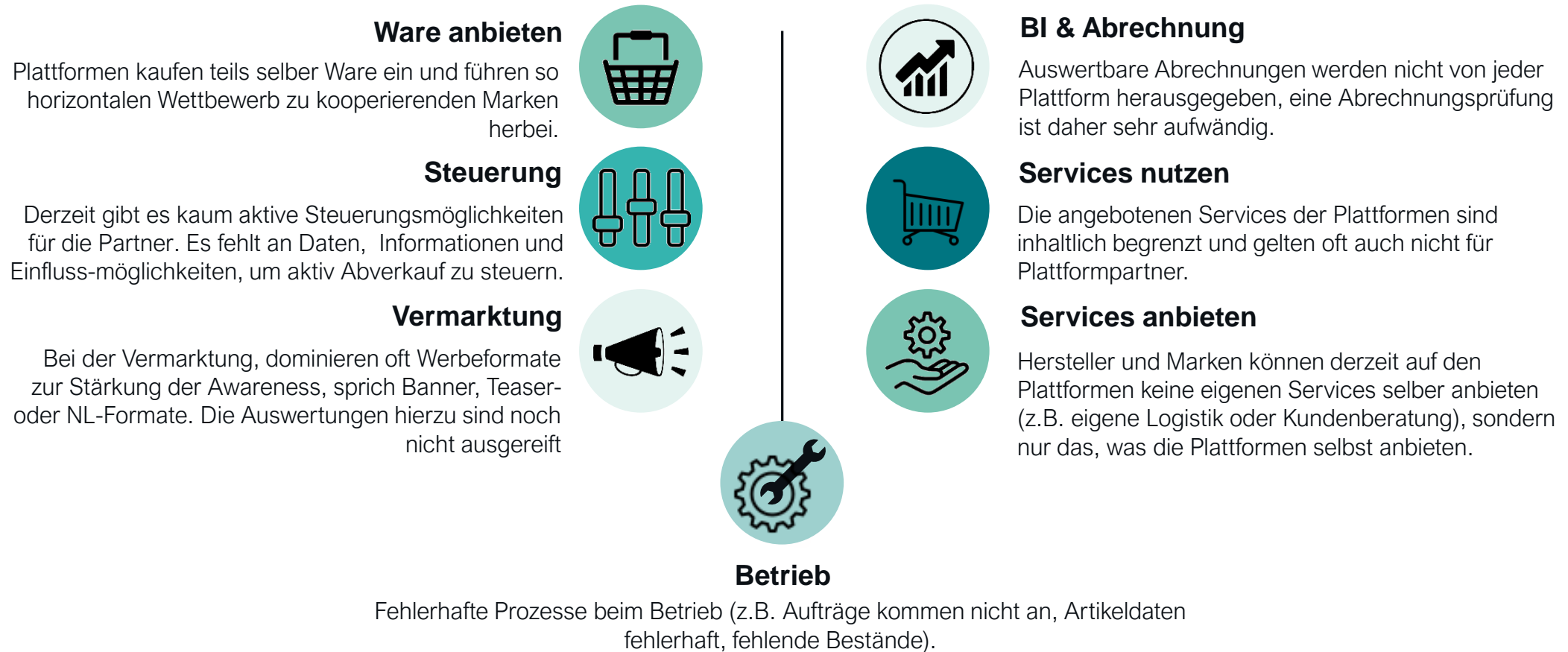
# Plattformen bieten die Möglichkeit zur schnellen Erschließung neuer Vertriebskanäle.

Durch „Plattform-as-a Service“ (PaaS) Dienstleister wird der Marktplatzzugang für Hersteller erleichtert.



# Die Komplexität der Plattform liegt nicht im Anbieten der Ware.

## Status quo in der Zusammenarbeit von Plattformen und Herstellern im Modeumfeld



**Plattformen haben sowohl organisatorisch, technologisch als auch prozessual andere Anforderungen als traditionelle Vertriebskanäle. Das erfordert Fachexpertise.**



# Über uns: Welche Fachexpertise wir mitbringen.

55Birchstreet & heyconnect – warum passt das so gut zusammen?

**PLATTFORM**  
**heyconnect**



**TRANSFORMATION**  
**55 BirchStreet**

Plattform-Pioniere seit 2005 – verstehen in der Tiefe, wie man eine Plattform aufbaut und steuert

betreuen über 150 Marken und kollaborieren mit 30 verschiedenen Plattformen in >10 Ländern

kennen Ihre Herausforderungen im Plattformumfeld und haben mit bestehenden Kunden bereits Lösungen erarbeitet



über 50 Jahre Erfahrung im digitalen Beratungsumfeld

unterstützen Unternehmen branchenübergreifend in Digitalisierungsprojekten

schaffen die Voraussetzungen für die digitale Transformation Ihrer Kunden und begleiten ihre Veränderung in der Umsetzung

**Gemeinsam mit Ihnen transformieren wir Ihr Business durch Integration des Plattformansatzes in Ihre bestehenden Strukturen.**



# Wir freuen uns auf den Austausch!

## Unsere Kontaktdaten

**heyconnect**

**Marcel Brindöpke**

mb@heyconnect.de  
mobile +49 (0)175 – 227 7265

**heyconnect GmbH**  
Borsteler Chaussee 85-99a / Haus 3  
22453 Hamburg

SCAN ME



**55 BirchStreet**

**Martin Orthen**

martin.orthen@55birchstreet.com  
phone +49 (0)40 – 609 437 44-0  
mobile +49 (0)151 - 149 84 963

55BirchStreet GmbH  
Domstr. 10  
20095 Hamburg

SCAN ME



Klicke hier, um jetzt einen  
Termin zu vereinbaren



calendly

**55 BirchStreet**